

POZNÁMKY:

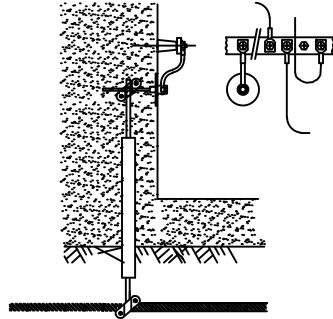
- 1.) OBJEKT BUDE CHRÁNENÝ PROTI ATMOSFERICKÝM VÝBOJOM BLESKOZVODNÝM ZARIADENÍM VYPRACOVANÝM PODĽA SÚBORU NORIEM STN EN 62305 OCHRANA PRED BLESKOM, PRE STUPEŇ OCHRANY LPS III. ZVODY SÚ NAVRHOVANÉ KAŽDÝCH cca 15 m. AK NIE JE MOŽNÉ VZHLADOM NA PRAKTICKÉ ALEBO ARCHITEKTONICKÉ OBMEDZENIA UMIESTNIŤ ZVODY NA STRANÉ ALEBO ČASTI STRANY BUDOVY, MAJÚ BYŤ ZVODY, KTORÉ BY PATRILI NA TÚTO STRANU, UMIESTNENÉ AKO OSOBITNÉ KOMPENZAČNÉ ZVODY NA OSTATNÝCH STRANÁCH. VZDIALENOSŤ MEDZI TÝMITO ZVODMI NEMAJÚ BYŤ MENŠIE AKO 1/3 VZDIALENOSTI UVEDENÝCH V TAB. 4 PODĽA STN EN 62305-3.
- 2.) POČET ZVODOV BOL STANOVENÝ PODĽA PÔDORYSNÝCH ROZMEROV A VÝŠKY OBJEKTU V ZMYSLE STN NA 4. NAVRHNUTÝ BLESKOZVOD SA PRIPOJÍ NA ZVODY VYHOTOVENÉ AKO SKRYTÉ V ZATEPLení, PODĽA DETAILU C.1 a C.2. V OKOLÍ ZVODOV POUŽIŤ IZOLÁCIU S REAKCIOU NA OHEŇ A2 (napr. minerálna vlna), DO VZDIALENOSTI 200 mm Z KAŽDEJ STRANY. POŽIADAVKA STN 732901. VO VÝŠKE cca 0,6 AŽ 1,8 m NAD TERÉNOM SÚ UMIESTNENÉ SKÚŠOBNÉ SVORKY SKU.
- 3.) UZEMNENIE JE NOVÉ, PÁSIKOM 5052 30x3,5 ULOŽENÝM PO OBVODE V ZEMI 0,5M OD OBJEKTU, V HĺBKE 0,8M UZEMNENIE JE POTREBNÉ PRI REALIZÁCII PREVERIŤ. AK ZEMNIE NESPLŔŤA POŽADOVANÚ HDODNOTU ZEMNÉHO ODPORU, JE POTREBNÉ USKUTOČNIŤ POTREBNÉ ÚPRAVY NA DOSIAHNUTIE POŽADOVANÉHO STAVU A TO NAPR. DOPLŔŤUJÚCIMI ZEMNACIAMI TYČAMI.

LEGENDA:

- VÝVOD Z UZEMNENIA typ RD 10 PVC VRÁTANE PRÍLOŽKY 156 K8-10 ST A KOTVY min. 2 m NAD BETÓNOM
- UZEMŔOVACÍ VODIČ typ OBO 5052 DIN30x3,5 VRÁTANE SVORKY typ OBO 250 A-FT ĥ 2 m ULOŽENÉ V ZEMI
- VODIČ NA PREPOJENIE HUP, ZVODOV A UZEMNENIA S IZOLÁCIU typ OBO RD 10 PVC
- 256 S6 - SVORKA KRÍŽOVÁ/SPÁJACIA typ OBO 256 S6 FT
- 2x233 - SVORKA NA PREPOJENIE ZVODOV A UZEMNENIA typ OBO 2x233 8
- 1809 - HLAVNÁ UZEMŔOVACIA PRÍPOJNICA typ OBO 1809
- 1809 A - PRÍPOJNICA POTENCIÁLOVÉHO VYROVNANIA PRE VONKAJŠIE PROSTREDIE typ OBO 1809 A
- UZEMŔOVACÍ BOD typ OBO 205 DG L180 V4A

DETAIL PRIPOJENIA HUP

Pripojenie uzemnenia na pripojovací bod



ROZVODNÉ SIETE A OCHRANNÉ OPATRENIA:

3PEN AC 50Hz 230V/400V, TN-C
3PEN (NPE) AC 50Hz 230V/400V, TN-C-S
3NPE AC 50Hz 230V/400V, TN-S
1NPE AC 50Hz 230V, TN-S

Ochranné opatrenie v zmysle STN 33 2000-4-41:

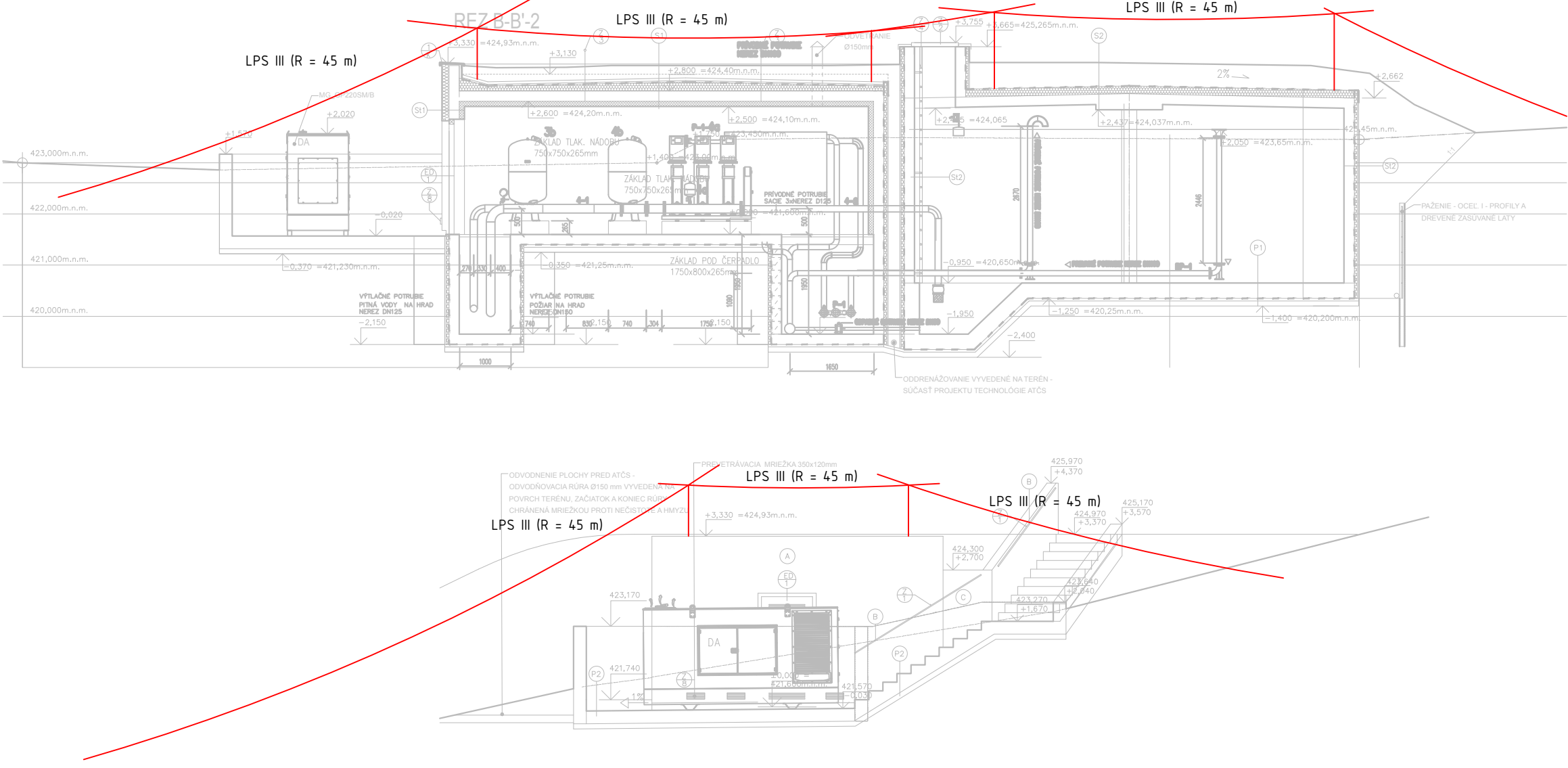
A) požiadavky na základnú ochranu (ochranu pred priamym dotykom) v zmysle čl. 411.2 (STN 33 2000-4-41)
čl. A.1 Základná izolácia živých častí
čl. A.2 Zábranami alebo krytmi
čl. B.2 Prekážkami
čl. B.3 Umiestnením mimo dosah

B) požiadavky na ochranu pri poruche (ochranu pred nepriamym dotykom) v zmysle čl. 411.3 (STN 33 2000-4-41)
čl. 411.3.1 Ochranné uzemnenie a ochranné spájanie
čl. 411.3.2 Samočinné odpojenie pri poruche
čl. 411.3.3 Doplnková ochrana

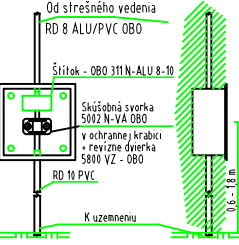
C) Systém TN v zmysle čl. 411.4 (STN 33 2000-4-41)

LEGENDA:

- ZVODOVÝ VODIČ typ OBO RD 8-V2A NA OBO PODPERÁCH 165 KR8 SO PODĽA DETAILU D
- VODIČ RD 8-PVC ULOŽENÝ V ZATEPLení PODĽA DETAILU C.1 a C.2
- 249 VA - SVORKA UNIVERZÁLNA SPOJOVACIA typ OBO 249 8-10 VA
- SKU - SKÚŠOBNÁ SVORKA ULOŽENIE V ZATEPLení typ OBO 5002 N-VA S REVÍZNÝMI DVIERKAMI typ OBO 5800 VZ
- F10 - ZACHYTÁVACIA TYČ typ OBO F-FIX-JUNIOR
- F15 - ZACHYTÁVACIA TYČ typ OBO 101 VL1500 + F-FIX-16

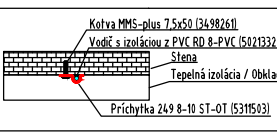


DETAIL SKÚŠOBNÉJ SVORKY

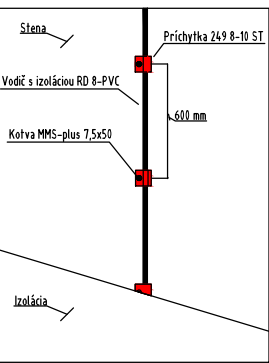


DETAIL ULOŽENIA ZVODU V ZATEPLení

Detail C.1
Pohľad v reze



Detail C.2



DETAIL D

- Pri kolaudácii stavby je nutné predložiť doklady, ktoré súvisia s inštaláciou tech. zariadení v rozsahu:
- 1) protokol o odbornej prehliadke inštalovaných silno a slaboproudových elektrických zariadení, ktorý bol vydaný po ukončení montáže zariadenia,
 - 2) protokol o odbornej prehliadke bleskozvodu stavby, ktorý bol vydaný po ukončení montáže zariadenia,
 - 3) preukázanie zhody použitých stavebných prvkov, ktoré podľa projektu a tejto technickej správy ochrany pred požiarmi musia splniť aj podmienky ochrany pred požiarmi,
 - 4) prehliadenia realizátorov stavby o plnení podmienok protipožiarnej bezpečnosti stavby, ktoré boli projektované v tejto technickej správe a schválené príslušnými štátnymi orgánmi.
- PRISLUŠENSTVO KÁBLOV B2ca-s1,d1,a1 PODĽA STN 92 0203 MUSÍ SPLŔŤAŤ POŽIADAVKY STN EN 60695 NA ŠÍRENIE PLAMEŔŤA.
- PRISLUŠENSTVO KÁBLOV KLASIFIKÁCIU a1 MUSÍ BYŤ VYHOTOVENÉ Z MATERIÁLOV BEZ OBSAHU HALOGENOVÝCH PRVKOV.

POZNÁMKY:

- NEODDELITELNOU SÚČASŤOU PROJEKTOVEJ DOKUMENTÁCIE JE TECHNICKÁ SPRÁVA.
- DODÁVATEĽ STAVBY JE POVINNÝ REALIZOVAŤ VŠETKY PRÁCE V ZMYSLE PLATNÝCH STN S DODRŽANÍM TECHNOLOGICKÝCH A BEZPEČNOSTNÝCH POSTUPOV. ĎALEJ JE POVINNÝ REŠPEKTOVAŤ USTANOVENIA STN ISO 4463-1:2002-01 O PRISLUŠNÝCH ROZMEROVÝCH ODCHÝLKACH REALIZOVANÝCH KONŠTRUKCIÍ PROTI PROJEKTOVANÉMU STAVU.
- KAŽDÝ ODCHÝLKU OD PROJEKTU JE POTREBNÉ PREROKOVAŤ S GP.
- DODÁVATEĽ STAVBY MUSÍ PREŠŤUDOVAŤ CELÚ PROJEKTOVÚ DOKUMENTÁCIU. V PRÍPADE ZISTENIA NEDOSTATKOV NA NE UPOZORŔŤ. PRED KAŽDÝM REALIZAČNÝM PROCESOM PREŠŤUDOVAŤ DOTKNUTÉ, SÚVISIACE ČÁSTI PROJEKTOVEJ DOKUMENTÁCIE.
- REALIZAČNÝ PROJEKT NENAHRÁDZA VÝROBNÚ A DIELENSKÚ DOKUMENTÁCIU DODÁVATEĽA !!!
- DODÁVATEĽSKÁ DOKUMENTÁCIA MUSÍ BYŤ ODSÚHLASENÁ PROJEKTANTOM REALIZAČNÉHO PROJEKTU!
- PRED ZAČATÍM STAVEBNÝCH PRÁČ JE NUTNÉ VYTÝČIŤ VŠETKY JESTVUJÚCE INŽINIERSKÉ SIETE !!!
- PRÍPADNÚ ZMENU POLOHY JEDNOTLIVÝCH SIETÍ JE NUTNÉ KONZULTOVAŤ S PROJEKTANTOM, PRÍČOM VO ZVÝŠENEJ MIERE TREBA BRÁŤ OHĽAD NA TO, ABY NEDOŠLO K POŠKODENIU ČI ZNIČENIU UŽ JESTVUJÚCICH SIETÍ.

revízia	obsah	dátum	č. paré
SÚRADNICOVÝ SYSTÉM S-JTSK			ABSOLÚTNA VÝŠKA SO 12 ±0.000 = +421,60 m.n.m.
	slovenské národné múzeum	STU SvF	kód projektu KH-17-01-A
	slovak national museum	SLOVENSKÁ TECHNICKÁ UNIVERZITA V BRATISLAVE	časť dokumentácie E
názov projektu			dátum 07./2021
OBNOVA HRADU KRÁŠNA HÓRKA A REVITALIZÁCIA BEZPROSTREDNÉHO OKOLIA HRADU			stupeň RPD
miesto stavby			profesia 04-1 Osvetlenie a vnút. sln. rozvody
parcely typu C, č. 1540/55, 387/26, 385/1 k. ú. Kráľovohorské Podhradie			04-3 Bleskozvod a uzemnenie
investor, stavebník			16-2 Príloha NN
SLOVENSKÉ NÁRODNÉ MÚZEUM, VAJANSKÉHO NÁBREŽIE 2, P.O. BOX 13, 810 06 BRATISLAVA			
autor			
Ing. arch. R. ERDÉLYI, PhD., Ing. arch. M. KOTRUS, Ing. arch. A. KOTRUSOVÁ, PhD., Ing. M. ŠTEFANDESOVÁ, Ing. arch. B. VACHOVÁ, PhD., Ing. arch. M. VÁNO, Ing. D. LAVRINKOVÁ, PhD.			
vypracoval			
PRONES s.r.o. / Stredisko 02, stredisko02@prones.sk, www.prones.sk			
zodpovedný projektant		formát	mierka
Ing. RASTISLAV ŠVEC, evidenčné č. 6563		8 x A4	1:100
Autorizovaný stavebný inžinier, kategória I4, Podkategória 530		staveb. objekt	výkres č.
obsah výkresu		SO 12	02
BLESKOZVOD A UZEMNENIE AT51			